



Kære beboer

Velkommen til nyhedsbrev nr. 9 i rækken omkring helhedsplanen.

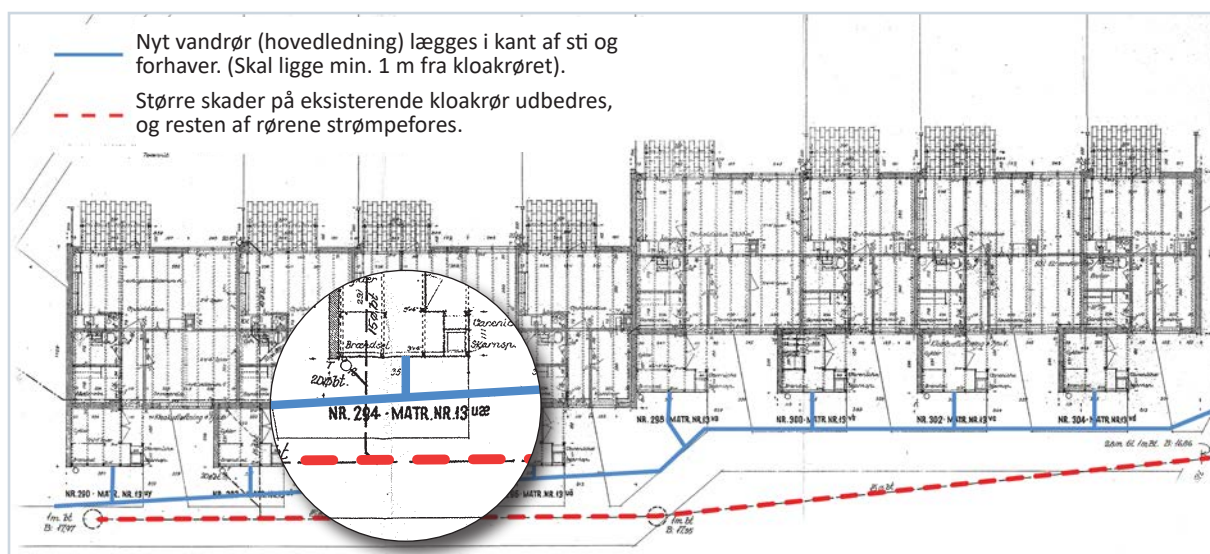
Nu vil arbejdet med helhedsplanen snart blive mere synligt. I november og december begynder vi at udføre de første prøveboliger i Langhuset, og vi laver prøver på tre ABC-rækkehuse. I april-maj 2024 starter renoveringen af kloakledningerne og udskiftningen af vandledningerne ved rækkehusene.

For- og baghaver bliver berørt af helhedsplanen

For- og baghaverne ved ABC-rækkehusene vil blive forstyrret af helhedsplanen ad to omgange. Første gang er i forbindelse med, at der skal nedgraves nye vandledninger i forhaven. Anden gang er, når taget skal renoveres, og der skal opstilles stillads langs med facaden i både for- og baghaven.

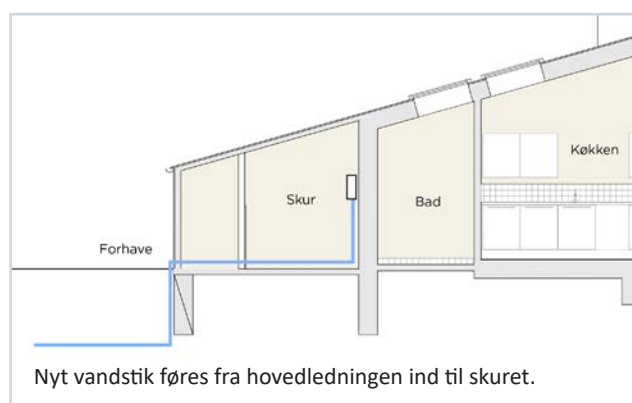
Nye brugsvandsledninger i forhaverne

I forbindelse med helhedsplanen skal der etableres en ny brugsvandsledning, der føres frem på indgangssiden af husene. Den nye brugsvandsledning bliver gravet ned langs med husene imellem stierne og forhaverne og vil i praksis derfor berøre de fleste forhaver. Ved hvert enkelt hus graves der en stikledning ned fra den nye brugsvandsledning og ind til skurene i en dybde på 1,1 m.



Den nye stikledning føres op, skjult uden på skuret. Denne løsning er valgt for at minimere følgearbejder i skurene, da stikledningen så ikke skal under skurets fundament eller op igennem terrændæk og gulvbelægning i skuret.

Brugsvandsledning kommer i fremtiden altså til at ligge uden for boligerne, hvilket reducerer risikoen for vandskader ved utætheder inde i



boligerne, og det betyder, at de eksisterende vandledninger kan fjernes på sigt. Løsningen betyder dog, at det er nødvendigt med en delvis opgravning og retablering af stier og forhaver. Arbejdet vil derfor gå ud over en del af beplantningen i forhaverne.

Renovering af kloak

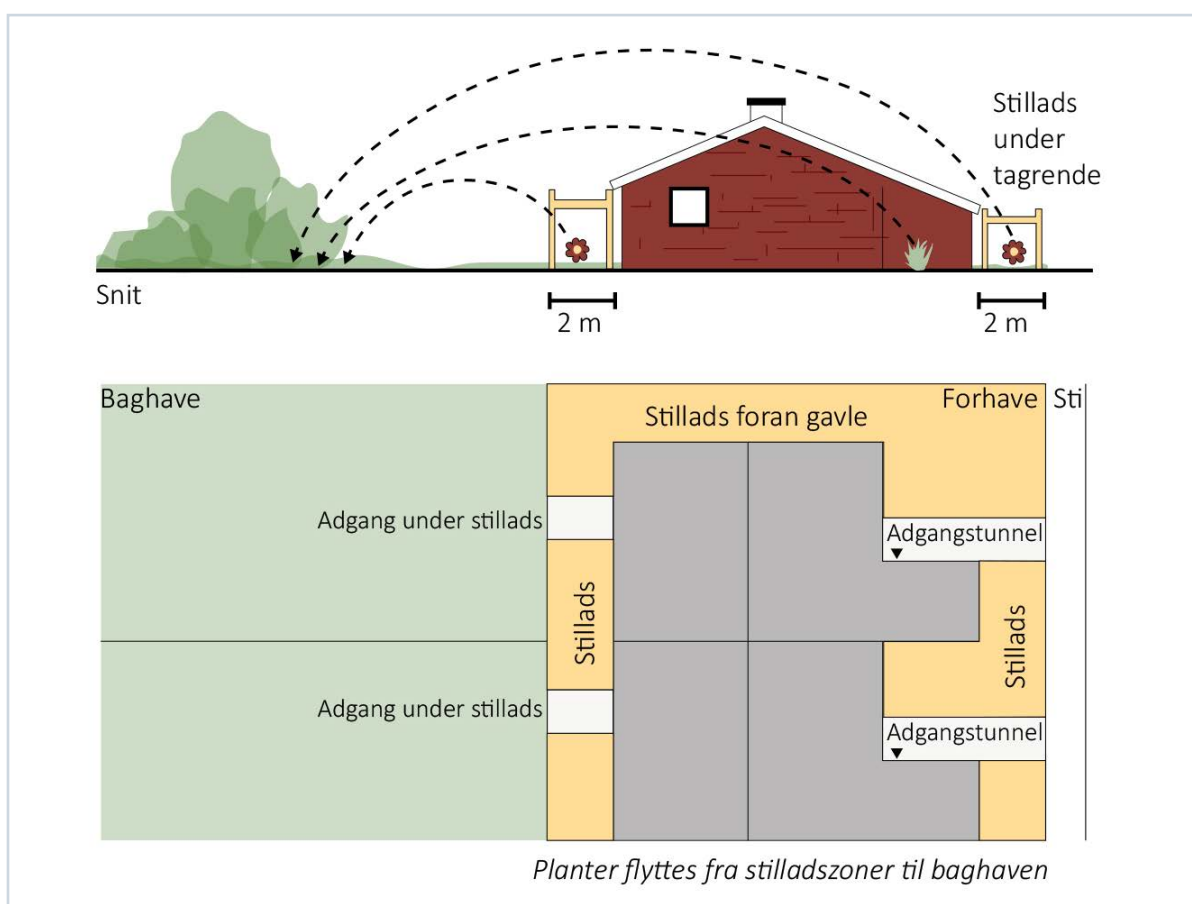
Vi gennemfører også en renovering af kloakkerne i hele Carlsrø. Renoveringen bliver foretaget ved en såkaldt 'strømpeforing', hvor det indvendige af kloakrøret fores med en ny overflade, der sikrer, at kloakkens holdbarhed bliver som ny. Arbejdet med renovering af kloakkerne gennemføres uden gravearbejde og berører således generelt ikke forarealerne.

Først ny vandledning, så tagrenovering med stillads

I første omgang er det kun forhaverne, der bliver berørt af helhedsplanen, når vandledningerne til hvert rækkehus skal udskiftes.

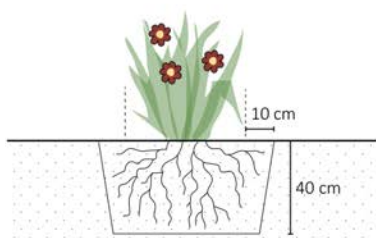
I anden omgang er det både forhaven og baghaven, da der i forbindelse med tagrenoveringen skal opstilles stillads langs ABC-rækkehusenes facader inden for en 2 meters zone. Dette kommer til at gå ud over beplantningen inden for denne zone. For at kunne opstille stilladset vil beplantning med en højde på mere end 1,2 m blive ryddet. Dette gælder også for træer. Øvrig beplantning under stilladset vil formentlig ikke overleve.

Stauder og mindre buske kan du dog vælge selv at redde ved at flytte dem til et andet sted i haven. Du skal have flyttet dine planter inden opstart af arbejderne på din grund.



Sådan flytter du dine stauder

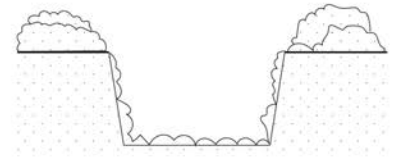
Det er bedst at flytte de forårs- og sommerblomstrende stauder i efteråret - altså nu, mens det er bedst at flytte de efterårsblomstrende i foråret. Vigtigst er det dog at undgå flytning i sommer- og vinterperioden. Planterne skal flyttes minimum 5 m væk fra facaden.



1. Grav planten op med rodklump. Rodklumpens størrelse svarer til plantens udbredelse, plus 10 cm hele vejen rundt og ca. 40 cm i dybden.



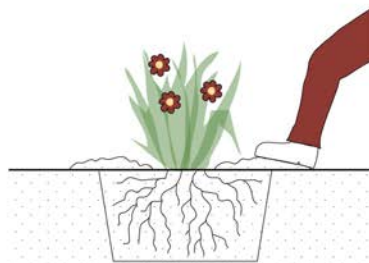
2. Sæt planten med rodklump op i en spand eller pak rodklumpen ind i plastik, så den ikke bliver tør, mens du graver et nyt hul til den.



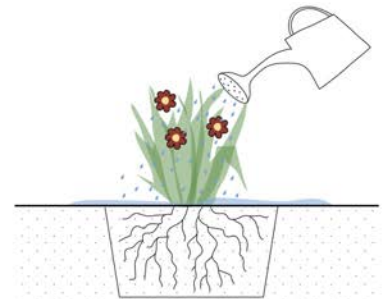
3. Grav et hul på størrelse med rodklumpen. Jorden løsnes i siderne og i bunden af hullet.



4. Vand hullet, så der står ca. 5 cm vand i bunden. Hvis vandet ikke er sivet ned i jorden efter ca. 5 min., skal jorden løsnes mere.



5. Sæt planten i hullet og fyld op med jord. Stamp det godt ned ved at træde rundt om planten.

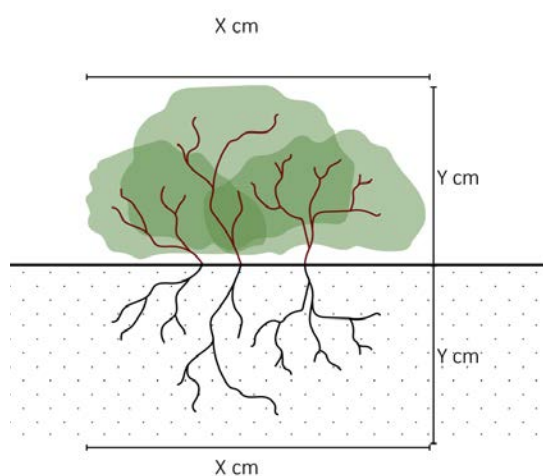


6. Vand planten grundigt. Tilføj evt. mere jord, hvis vandet får det til at synke ned. Vand planten tre gange de første tre uger og oftere, hvis det er meget tørt. Herefter vandes der en gang imellem frem til 1. november og igen fra 1. april.

Sådan flytter du dine buske

Buske flyttes efter samme metode som stauder. Det er også her vigtigt at få så stor en del af rodnettet med som muligt. I reglen siger man, at rødderne har samme udstrækning som buskens grene og løv.

Husk at vande dine buske tre gange om ugen tre uger efter omplantningen. Herefter løbende vanding frem til 1. november og igen fra 1. april. Vand også bladene, så de ikke mister for meget fugt. Flytning af stedsegrønne buske er sikrest fra midt september til midt oktober og fra midt marts til midt april. Løvfældende buske kan flyttes, mens de står uden blade - typisk omkring oktober til marts-april, dog ikke hvis det er frostvejr.



Spørgsmål og svar

Jeg bor i et af ABC-rækkehusene og har højbede i min have og en smal havegang. Hvilke maskiner skal ind i haven, og kan de komme ind? Hvis ikke, skal haven så ryddes?

Der skal ikke maskiner ind i ABC-rækkehusenes baghaver, og det er ikke nødvendigt at rydde haven, men der skal opstilles et stillads langs med facaden på denne side. Hvis det viser sig, at f.eks. plantekummer står i vejen for stilladset, skal man selv sørge for at de flyttes.

Bliver tjørnehækkene fjernet eller udskiftet?

Nej. Hækkene mellem ABC-rækkehusene bliver som udgangspunkt ikke berørt af helhedsplanen. Det kan dog være, at enkelte hækplanter står i vejen for fx stilladset. Disse vil blive fjernet og reetableret, når arbejdet er fuldført.

Jeg bor i et af DE-rækkehusene. Vi har lagt fliser foran soveværelsesvinduet og skuret. Bliver de reetableret? Eller hvad kommer der af belægning der?

For at sikre ny niveaufri adgang til DE-boligerne skal belægninger i forhaven og terrassen i baghaven omlægges og hæves.

Du kan dog ikke være sikker på, at det nye fliseareal vil have samme udstrækning som det, du/I selv har anlagt.

Der etableres ny flisebelægning, svarende til en "standardmodel" med en flisegang og terrasse i forhaven samt en mindre terrasse i baghaven.

Du kan se flere spørgsmål og svar på helhedsplanens hjemmeside på denne internetadresse: www.carlsro.dk/helhedsplan

Spørgsmål?

Du er meget velkommen til at kontakte ejendomskontoret eller afdelingsbestyrelsen pr. mail eller tlf., såfremt du har spørgsmål til helhedsplanen.

Mailadressen er: 2303helhedsplan@boligafdeling.dk

Du vil blive informeret nærmere om tidsplanen og andre praktiske forhold i takt med sagens udvikling.

Med venlig hilsen
Styregruppen,
på vegne af Afdelingsbestyrelsen